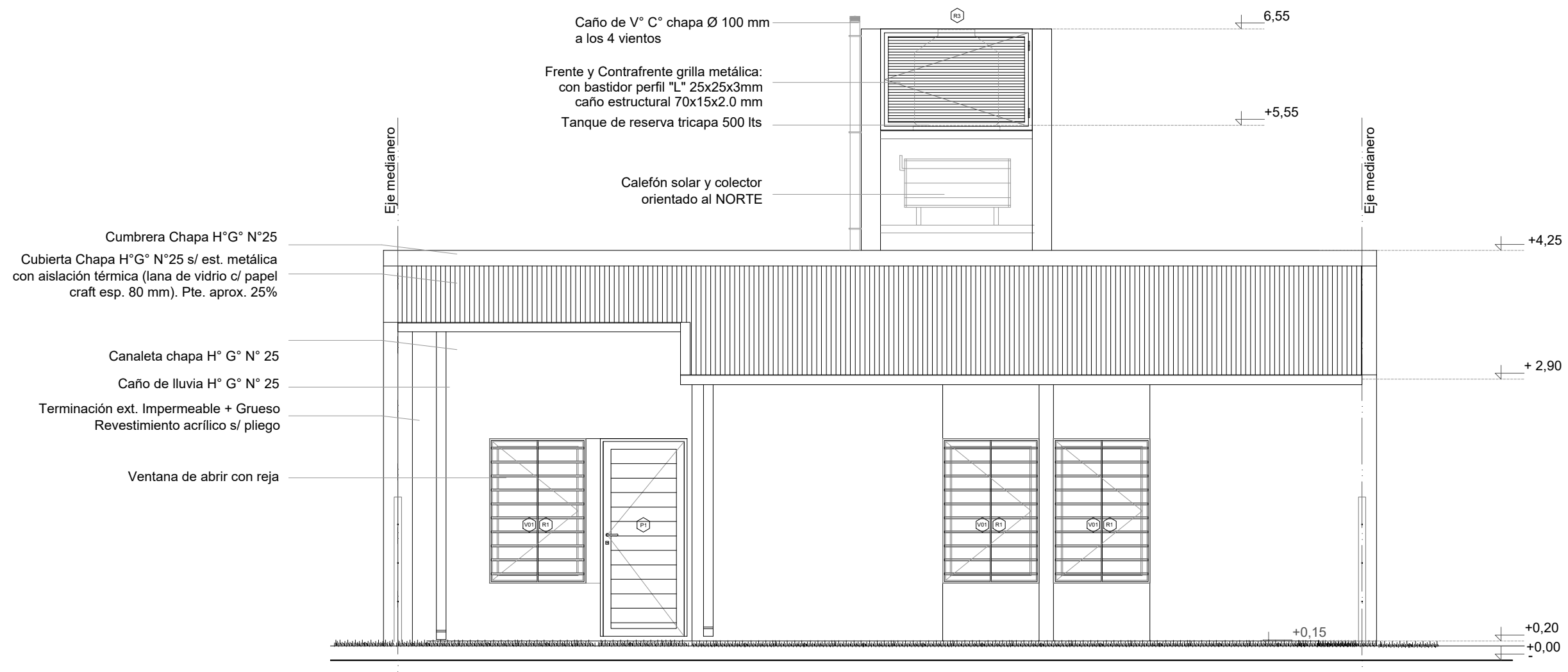
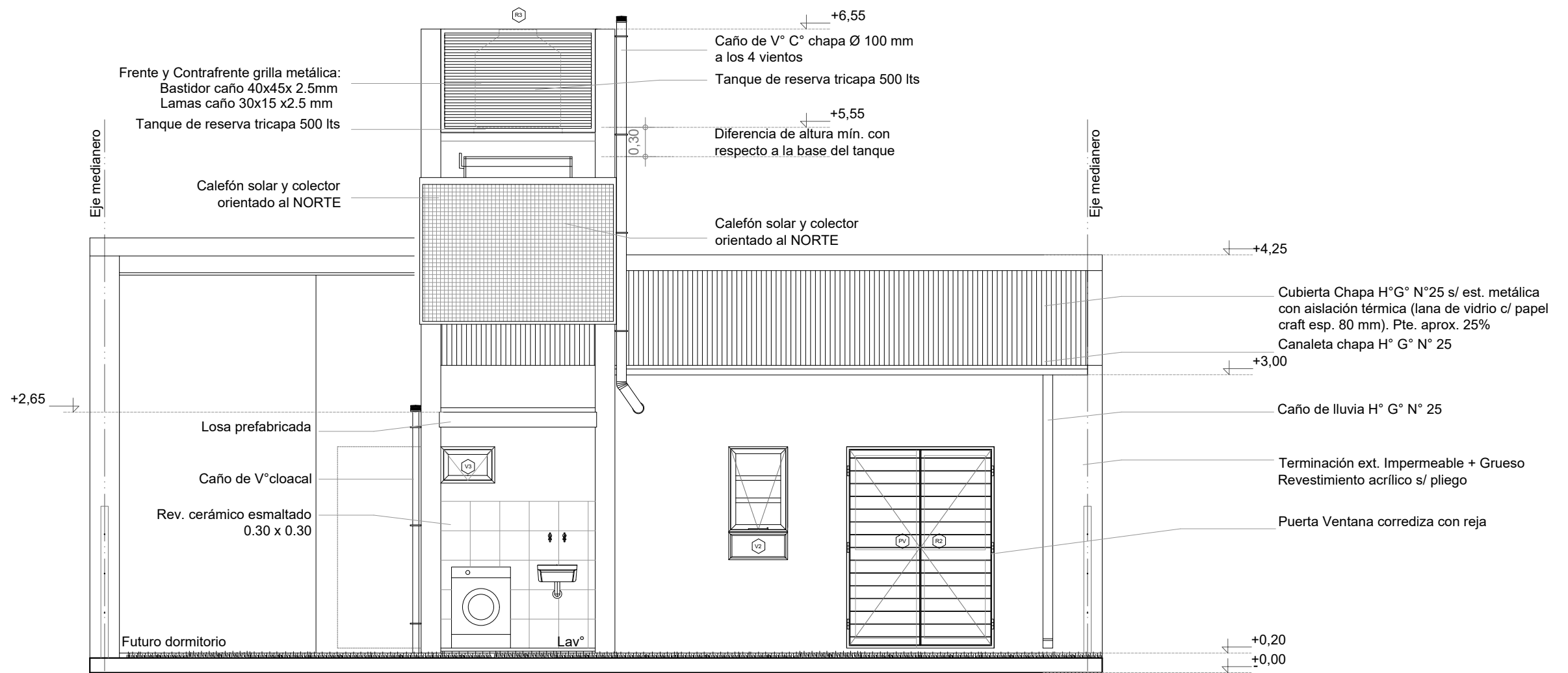


PLANTA BAJA
Esc. 1:50



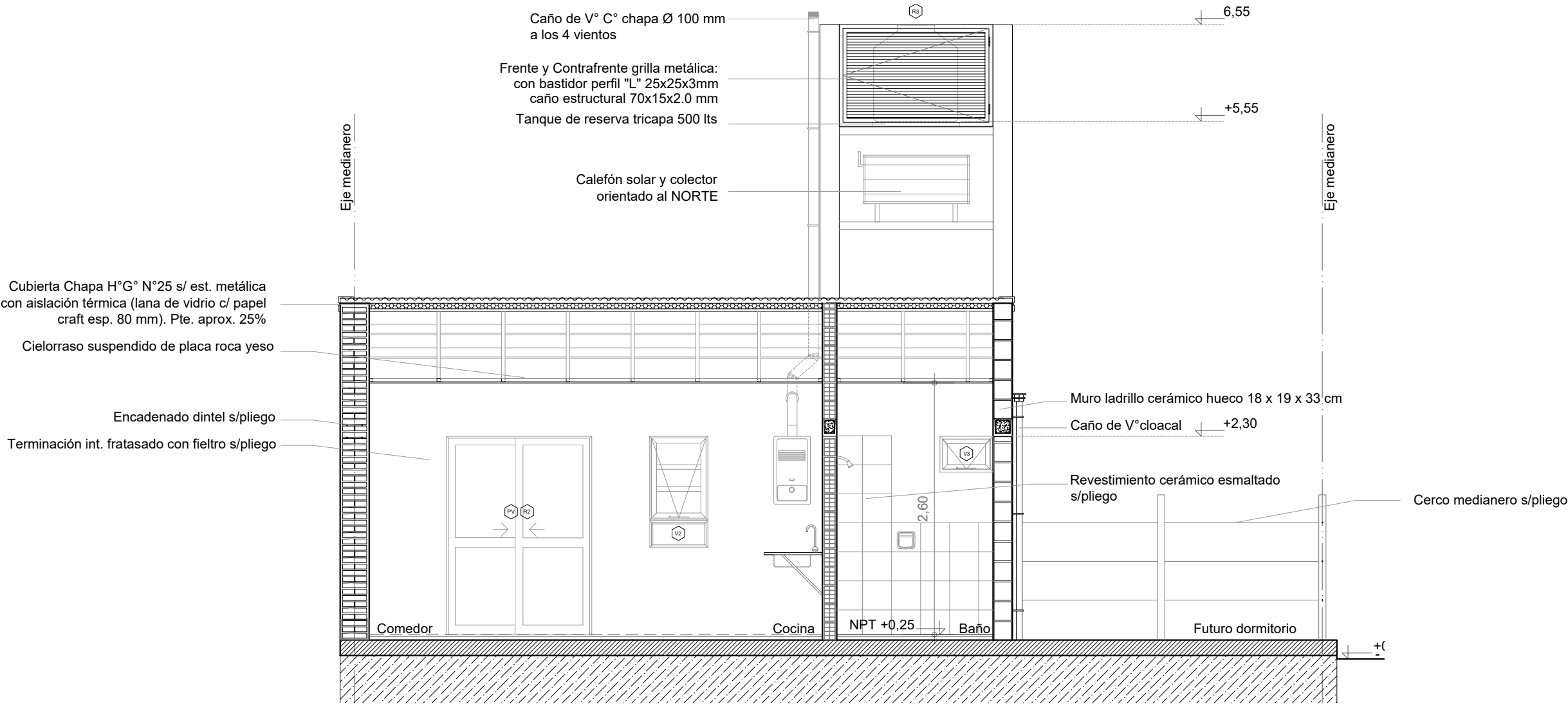
FACHADA

Esc. 1.50

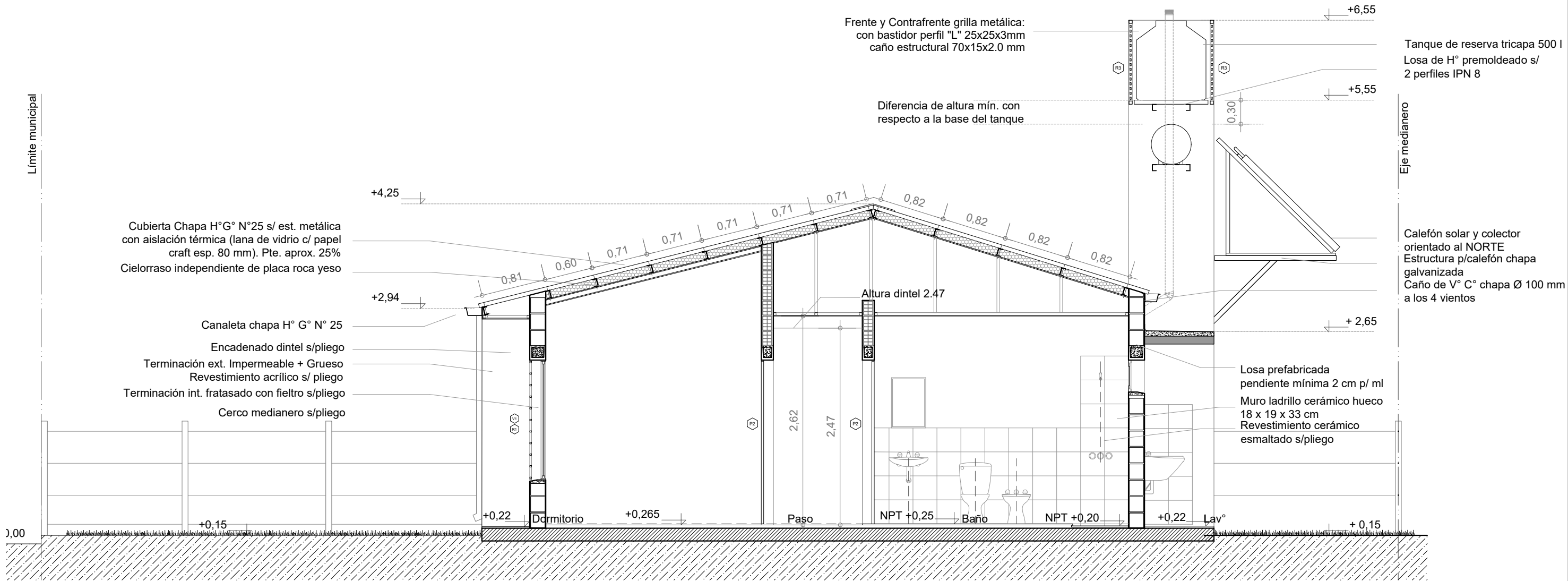


CONTRAFACHADA

Esc. 1.50



CORTE A-A
Esc. 1.50



CORTE B-B

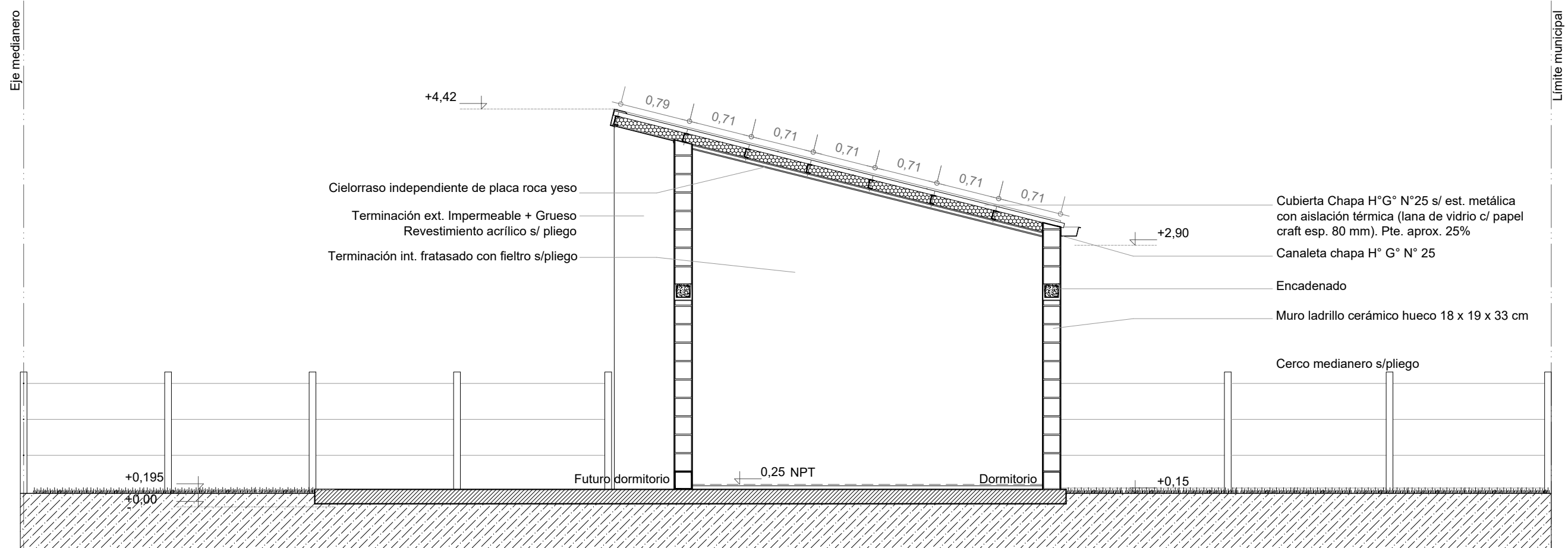
Esc. 1.50

Santa Fe
Provincia

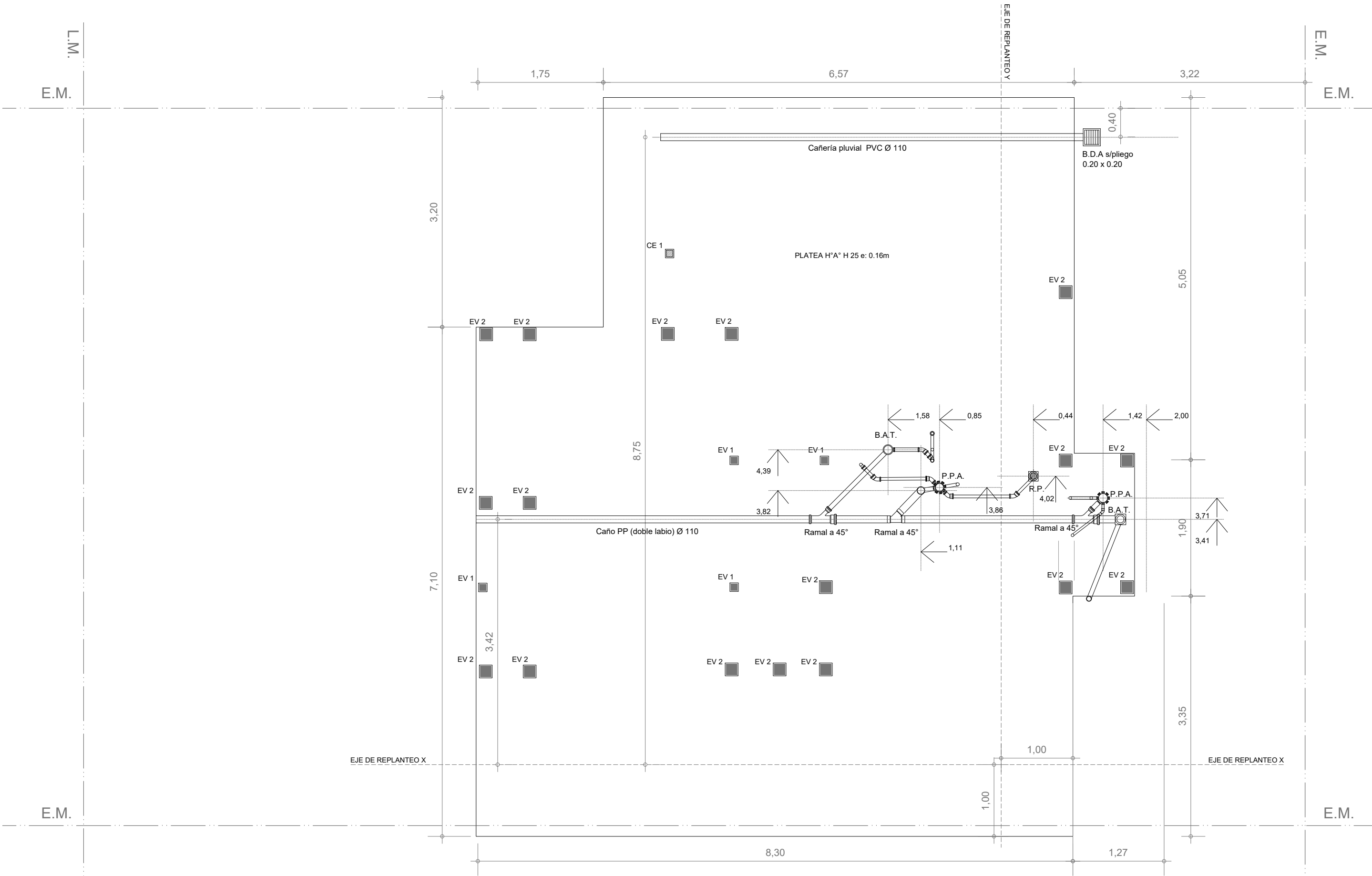
Vivienda Compacta - 2 Dormitorios CASA PROPIA

Secretaría de Hábitat, Urbanismo y Vivienda - Pcia. de Santa Fe

PLANO:	ARQUITECTURA	CORTE	Lám.
Enero 2022	ESCALA 1:50	OBS:	06



CORTE C-C
Esc. 1.50



PLANTA FUNDACIÓN PLATEA - Instalación cloacal

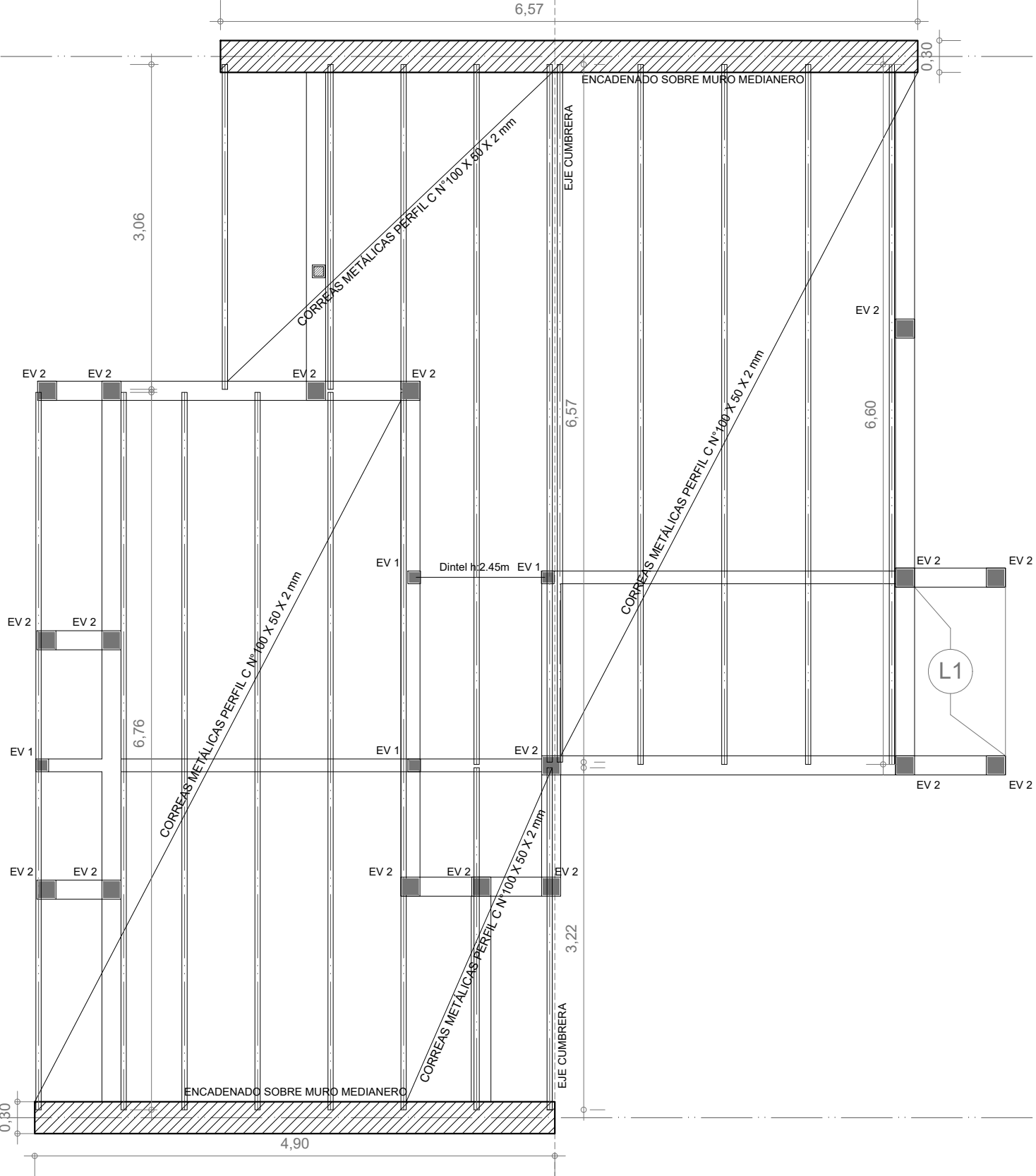
Esc. 1.50

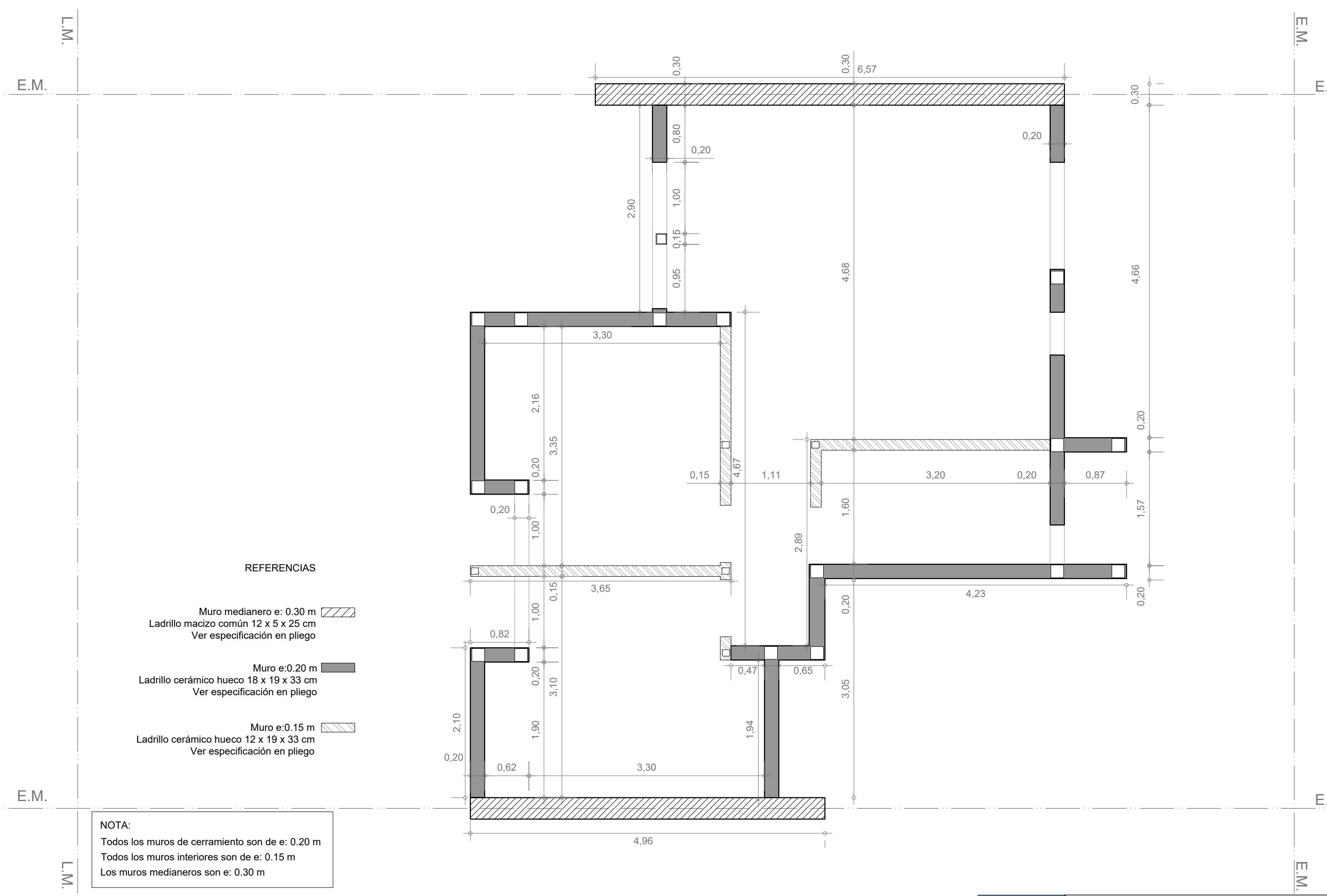
ESTRUCTURA S/PLANTA BAJA

Esc. 1.50

REFUERZOS VERTICALES
La ejecución de los refuerzos verticales se hará hormigonado "IN SITU" con hormigón H 21, 3 fe Ø 8 mm, y estribos Ø 4,2 mm. cada 30 cm.

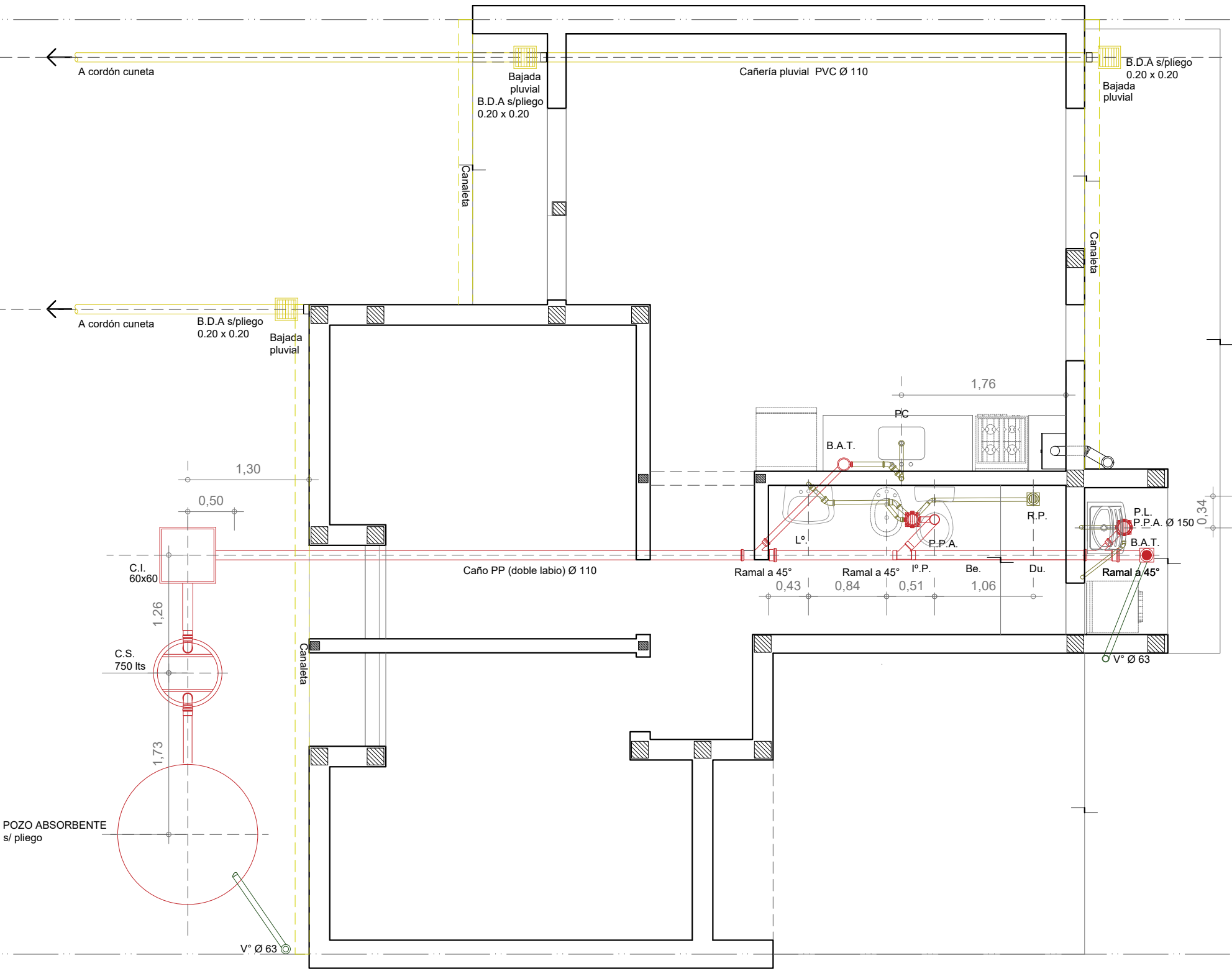
ENCADENADOS
Se ejecutará encadenado a nivel de dinteles de 12x 18 cm o 18x 18 cm (según el espesor de la mampostería portante), ejecutado con H"A° tradicional H21 con 4 fe 6mm y estribos 4.2 mm cada 25 cm. (Ver más especificaciones en pliego)
Sobre mampostería común en medianera el encadenado se ejecutará con dos hiladas armadas alternadas con dos Ø 8 mm. con concreto en cada una.





INSTALACIÓN PLUVIAL Y CLOACAL

Esc. 1.50



E.M.
L.M.

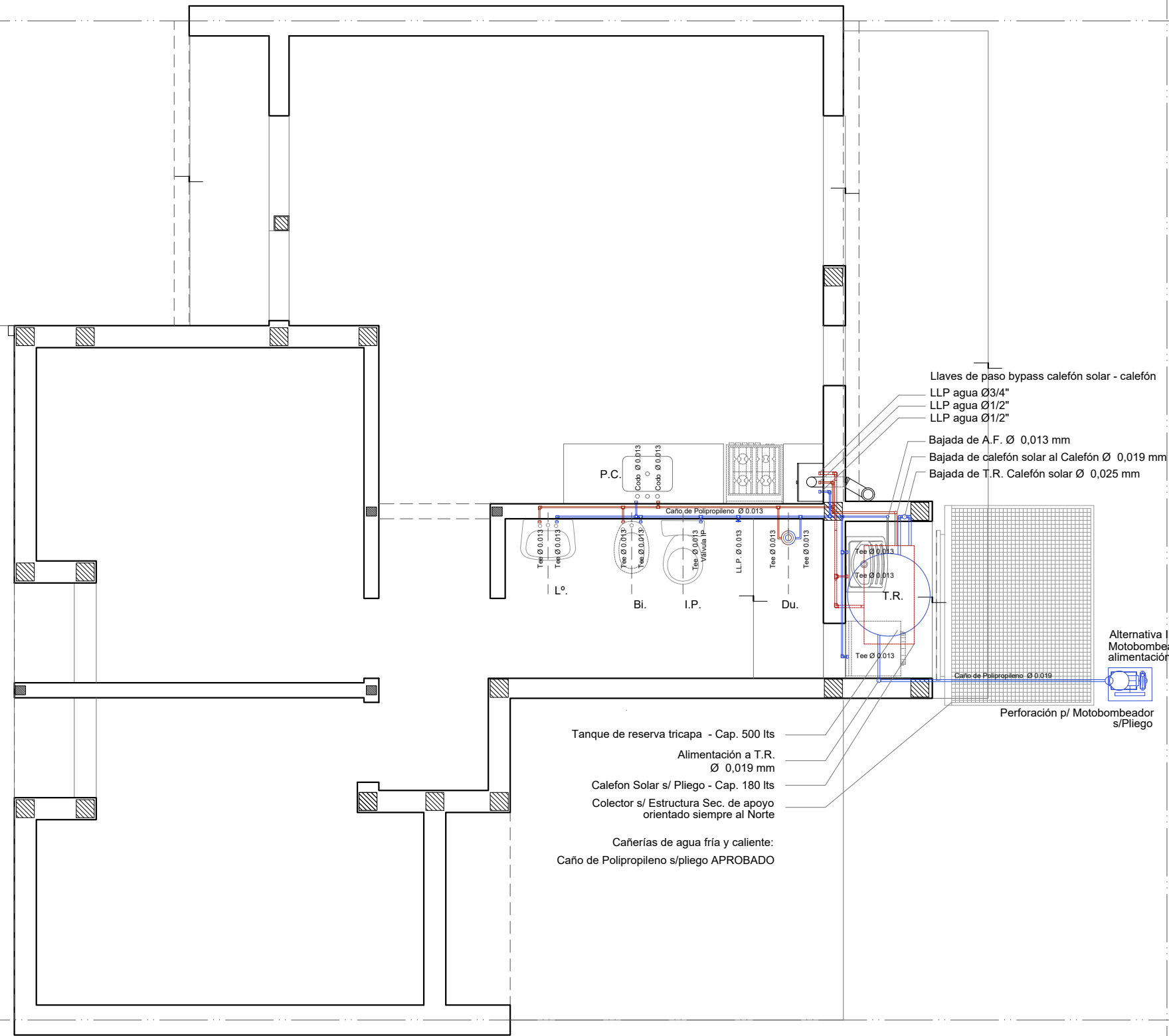
E.M.
E.M.

E.M.
L.M.

E.M.
E.M.

INSTALACIÓN AGUA

Esc. 1.50



Tanque de reserva tricapa - Cap. 500 lts
Alimentación a T.R.
Ø 0,019 mm
Calefon Solar s/ Pliego - Cap. 180 lts
Colector s/ Estructura Sec. de apoyo
orientado siempre al Norte

Cañerías de agua fría y caliente:
Caño de Polipropileno s/pliego APROBADO

Liaves de paso bypass calefón solar - calefón
LLP agua Ø3/4"
LLP agua Ø1/2"
LLP agua Ø1/2"

Bajada de A.F. Ø 0,013 mm
Bajada de calefón solar al Calefón Ø 0,019 mm
Bajada de T.R. Calefón solar Ø 0,025 mm

Alternativa Indirecta:
Motobombear para
alimentación a T.R.

Perforación p/ Motobombear
s/Piezo

Santa Fe
Provincia

Vivienda Compacta - 2 Dormitorios CASA PROPIA

Secretaría de Hábitat, Urbanismo y Vivienda - Pcia. de Santa Fe

PLANO: INSTALACIONES

PLANTA

Enero 2022

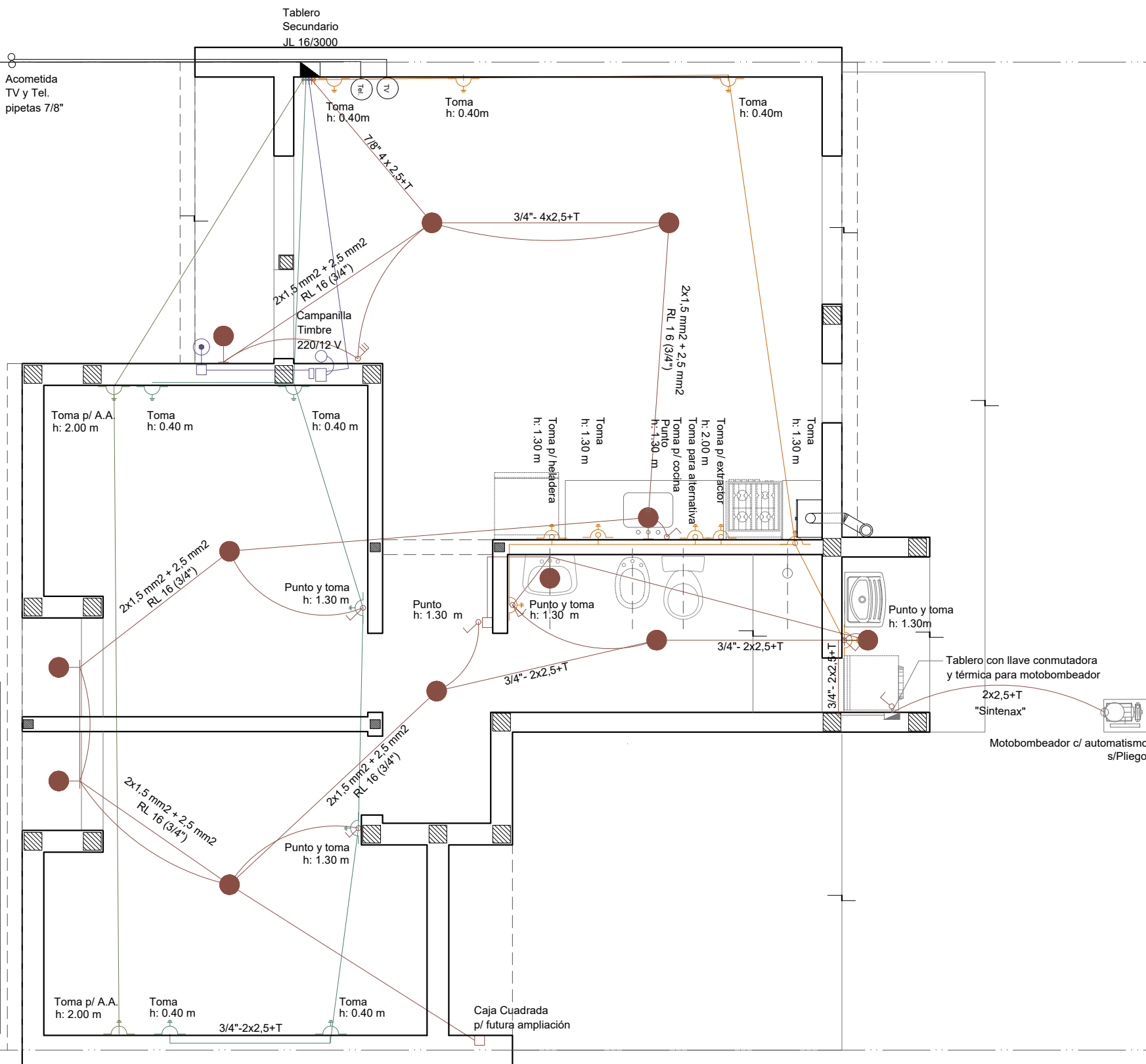
ESCALA 1:50

OBS:

Lám.

13

Subterráneo
2 x 6
Tablero Principal
Pilar Medidor EPE



INSTALACIÓN ELÉCTRICA

Esc. 1.50

Santa Fe
Provincia

Vivienda Compacta - 2 Dormitorios CASA PROPIA

Secretaría de Hábitat, Urbanismo y Vivienda - Pcia. de Santa Fe

PLANO: INSTALACIONES

PLANTA

Lám.

Enero 2022

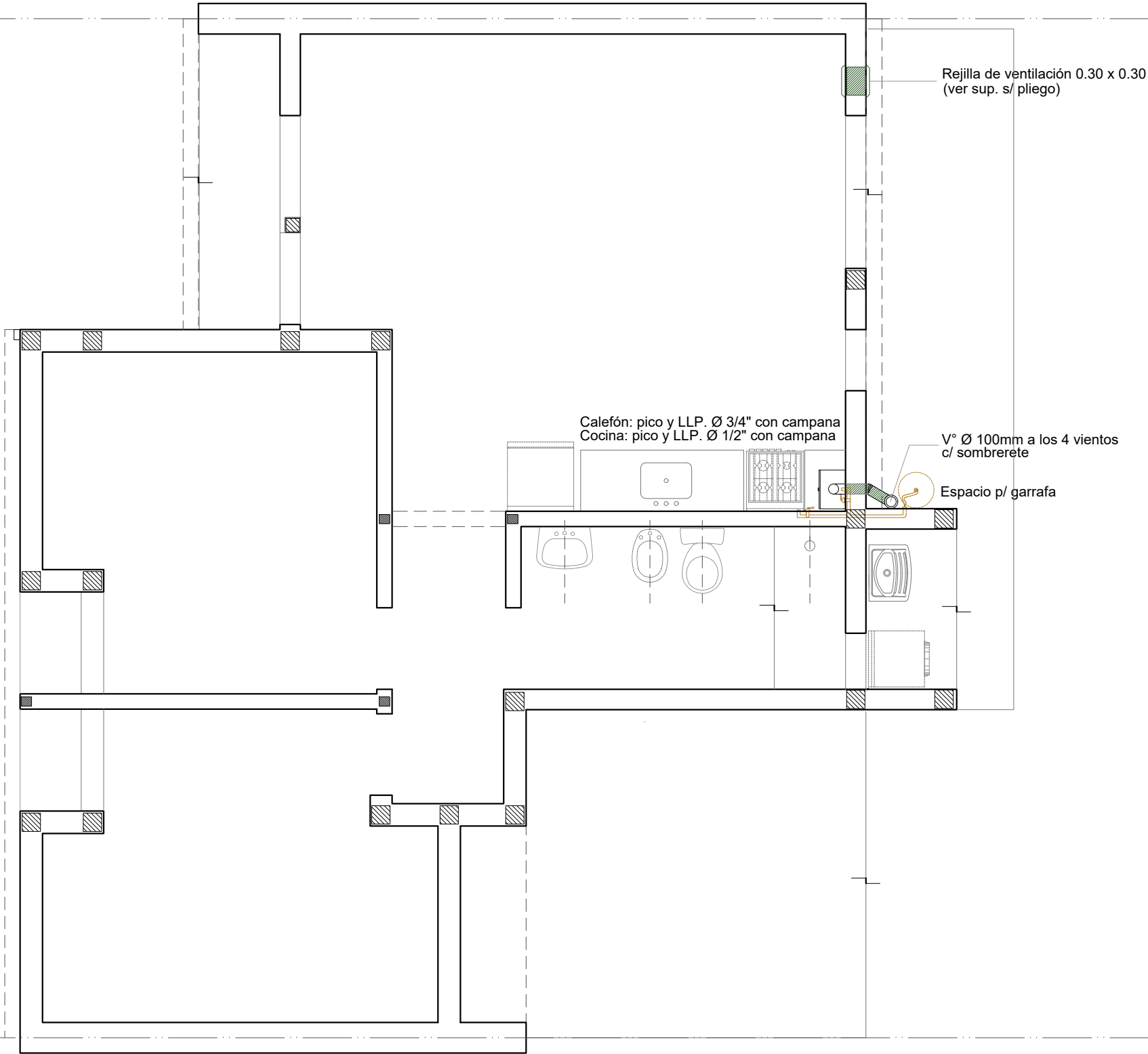
ESCALA 1:50

OBS:

14

INSTALACIÓN GAS

Esc. 1.50

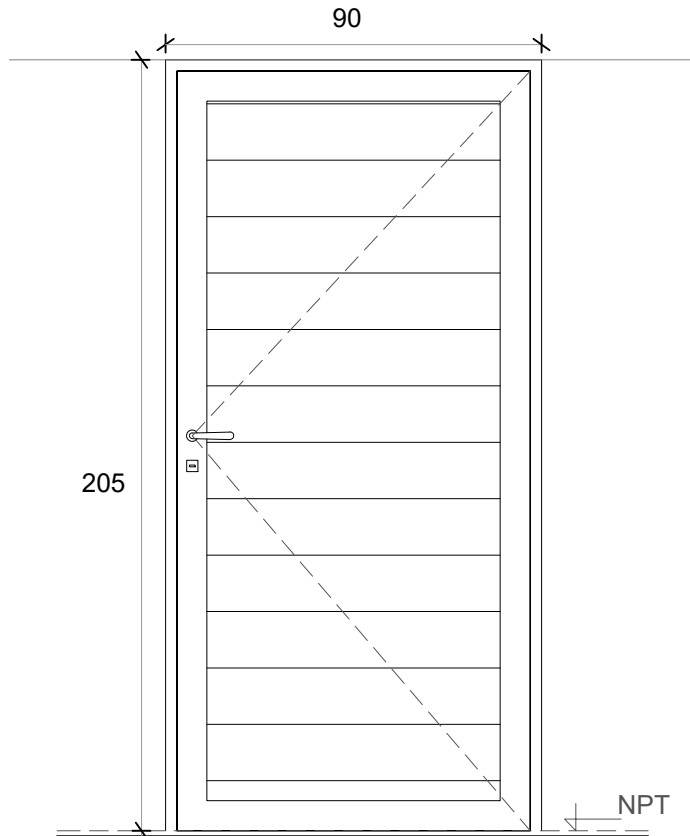
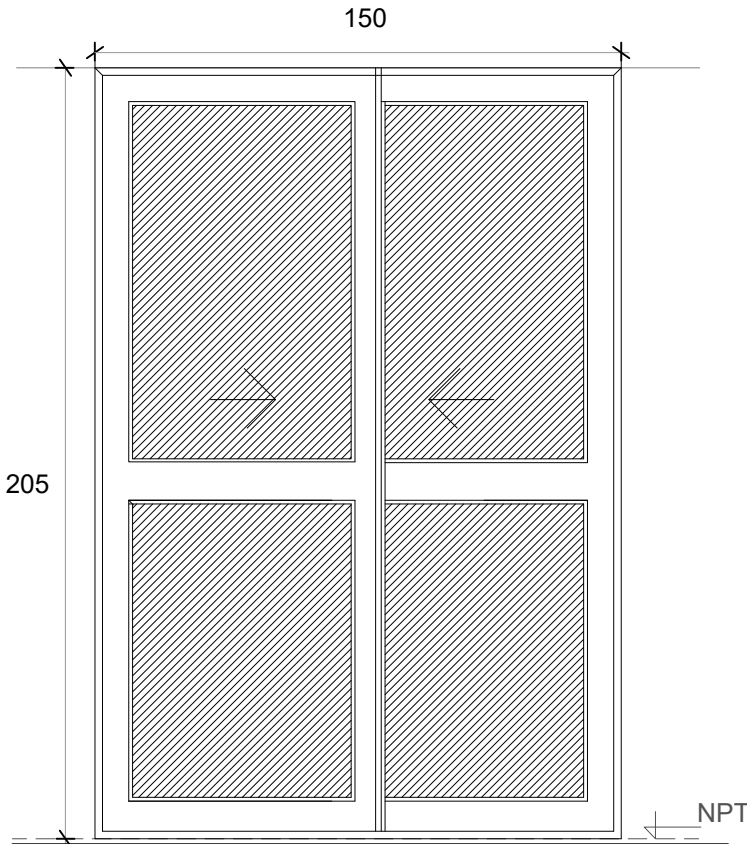
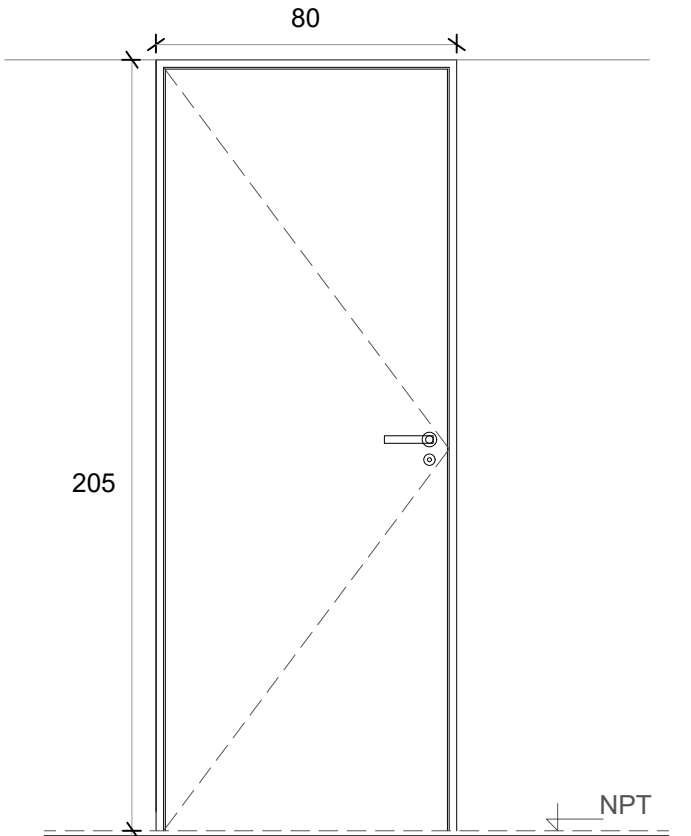


Santa Fe
Provincia

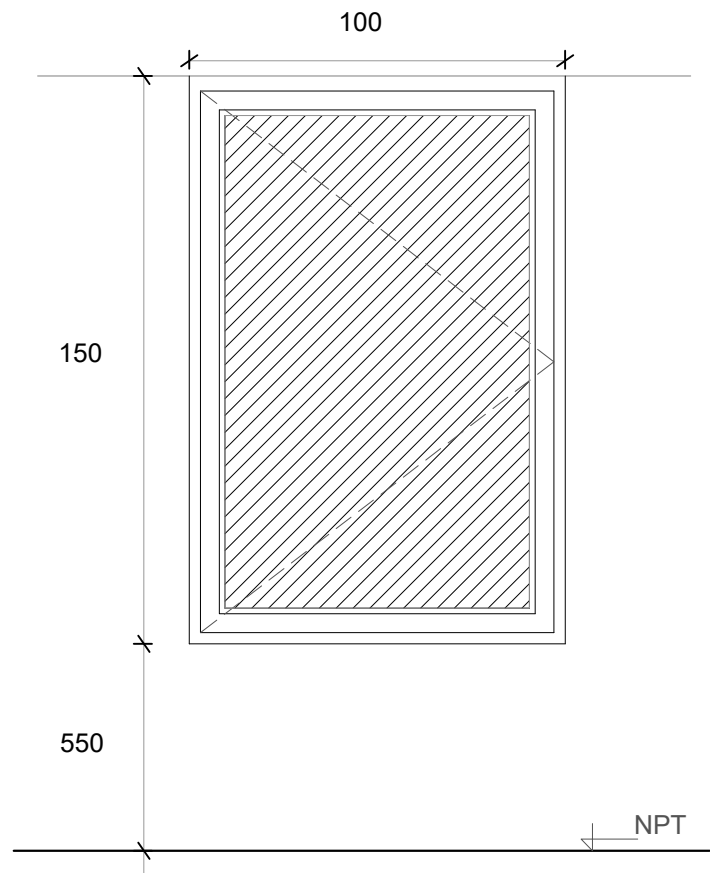
Vivienda Compacta - 2 Dormitorios CASA PROPIA

Secretaría de Hábitat, Urbanismo y Vivienda - Pcia. de Santa Fe

PLANO:	INSTALACIONES	PLANTA	Lám.
Enero 2022	ESCALA 1:50	OBS:	15

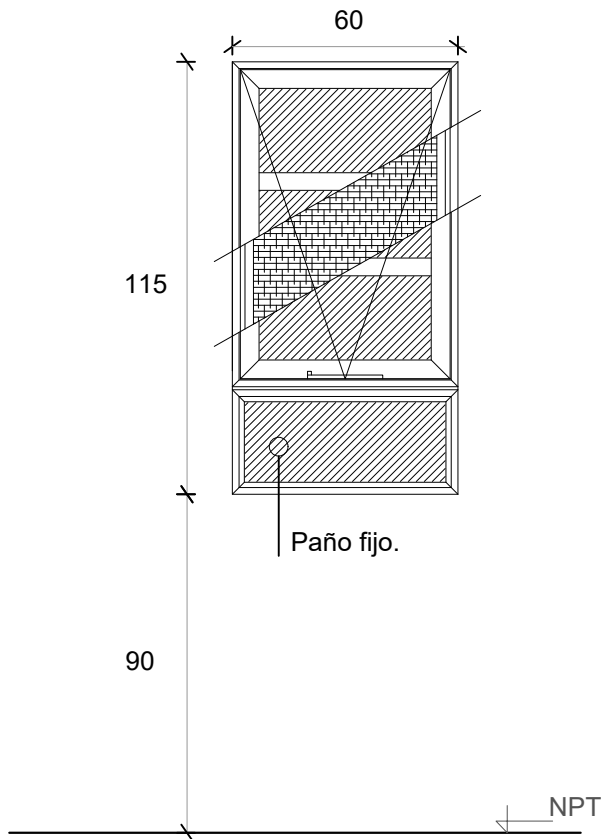
<div>P1</div> <div>PUERTA PPAL.</div>		<div>PV</div> <div>PUERTA VENTANA</div>		<div>P2</div> <div>PUERTA DORMITORIO / BAÑO</div>	
<div></div> <div>Deberá preverse para la colocación un espacio de 15 mm respecto del contrapiso fratasado</div>		<div></div> <div>Deberá preverse para la colocación un espacio de 15 mm respecto del contrapiso fratasado</div>		<div></div> <div>Deberá preverse para la colocación un espacio de 15 mm respecto del contrapiso fratasado</div>	
Denominación	P01 Ingreso	Denominación	PV Comedor	Denominación	P02 Dormitorios
Descripción	Puerta de abrir Herrero o similiar	Descripción	2 hojas vidrieras corredizas	Descripción	Puerta placa de madera
Cantidad	1	Cantidad	1	Cantidad	3
Hoja	Aluminio color blanco	Hoja	Vidriada	Hoja	Placa de madera, de 40 mm. Enchapada Costillas de pino de 10 mm c/ 90 mm
Marco	Aluminio color blanco	Marco	Aluminio color blanco. 5 guías	Marco	Aluminio
Vidrio	-	Vidrio	Float 4 mm incoloro	Vidrio	-
Herrajes	Cerradura tipo doble paleta standard	Herrajes	-	Herrajes	Cerradura común con pestillo y llave, con bocallave y boca manija
Pintura	-	Pintura	-	Pintura	-

V1 VENTANA DE ABRIR



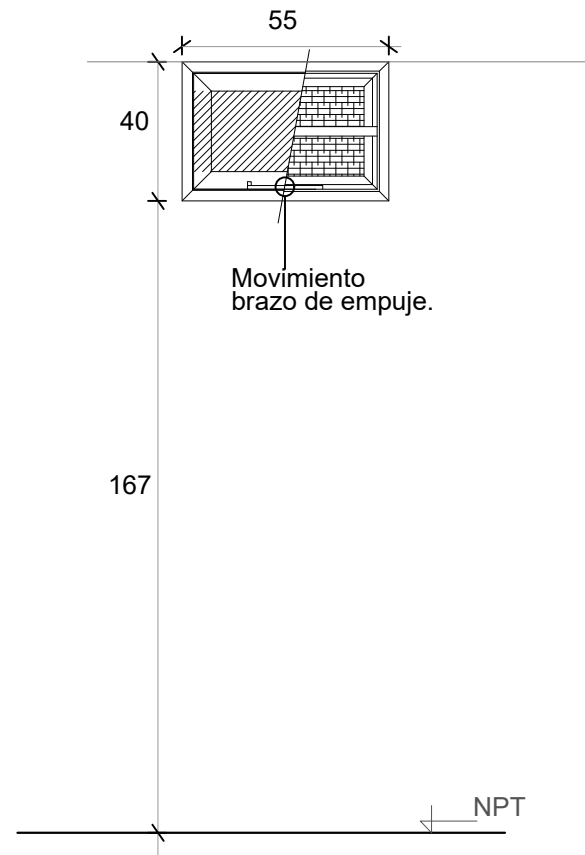
Denominación	V01 Comedor y Dormitorio
Descripción	Ventana corrediza de dos hojas de aluminio color blanco
Cantidad	3
Hoja	Aluminio
Marco	Aluminio. 5 guías para recibir oscurecimiento
Vidrio	Float 4 mm incoloro
Herrajes	-
Pintura	-

V2 VENTANA COCINA

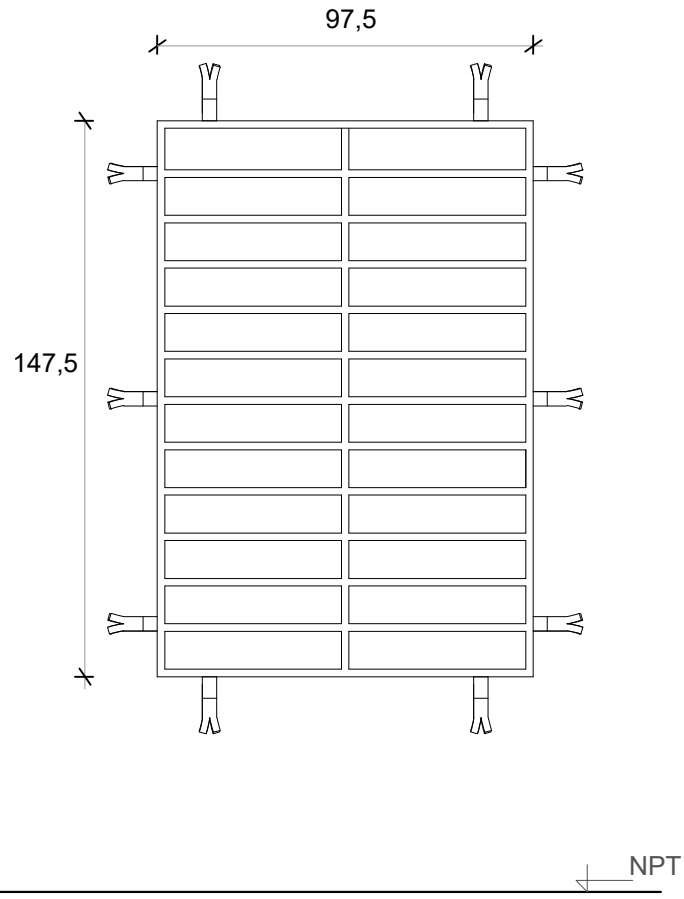
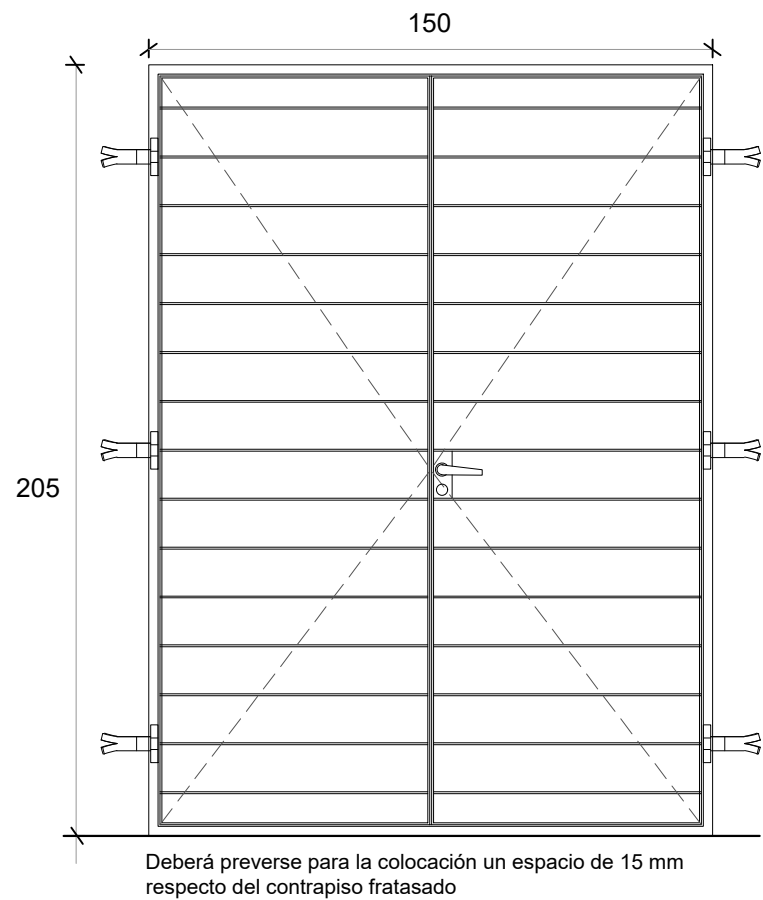
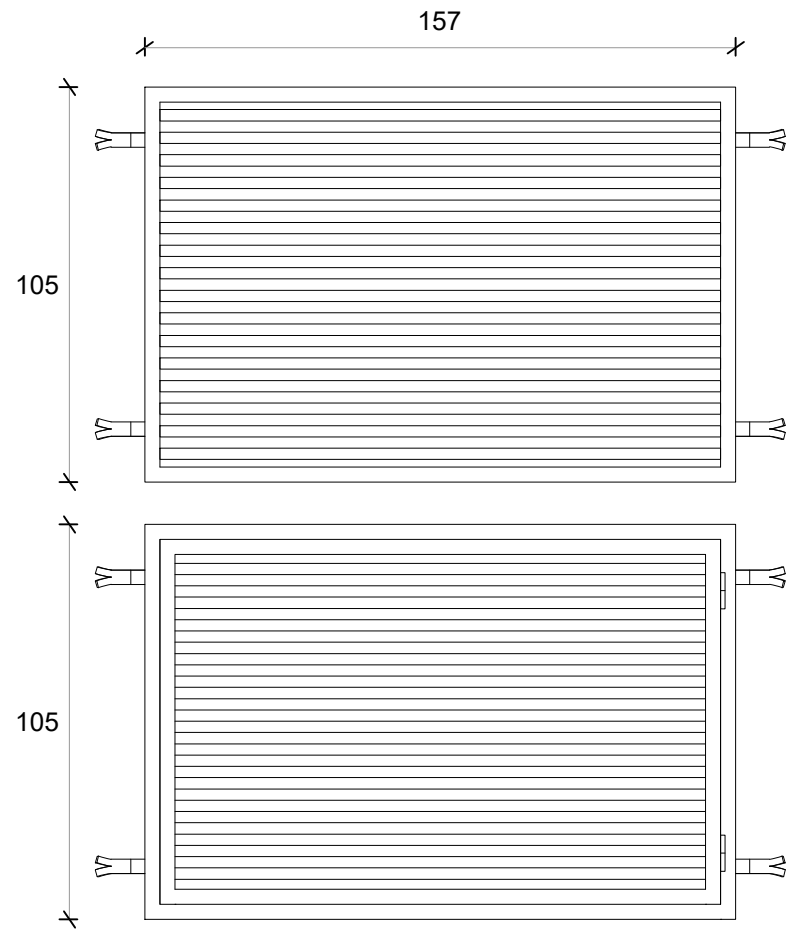


Denominación	V2 Cocina
Descripción	Ventana proyectante con brazo de empuje Paño fijo inferior
Cantidad	1
Hoja	Aluminio
Marco	Aluminio
Vidrio	Float 4 mm incoloro
Herrajes	-
Pintura	-

V3 VENTILUZ ABATIBLE



Denominación	V2 Baño
Descripción	Ventana abatible c/ brazo empuje línea
Cantidad	1
Hoja	Aluminio
Marco	Aluminio
Vidrio	Float 4 mm incoloro
Herrajes	-
Pintura	-

<div><div><div><div><div><div></div><div></div></div><div><div>R1</div><div>REJA FRENTE</div></div></div><div></div></div></div></div>	<div><div><div><div><div><div></div><div></div></div><div><div>R2</div><div>REJA PV</div></div></div><div></div></div></div></div>	<div><div><div><div><div><div></div><div></div></div><div><div>R3</div><div>REJA FRENTE TANQUE</div></div></div><div></div></div></div></div>
<div><div>Denominación</div><div>R1 Dormitorios y Estar</div></div>	<div><div>Denominación</div><div>R2 Puerta ventana</div></div>	<div><div>Denominación</div><div>R3 Tanque</div></div>
<div><div>Descripción</div><div>Reja de planchuela y barras macizas horizontales</div></div>	<div><div>Descripción</div><div>Reja puerta doble hoja de abrir</div></div>	<div><div>Descripción</div><div>Reja de abrir y reja fija</div></div>
<div><div>Cantidad</div><div>3</div></div>	<div><div>Cantidad</div><div>1</div></div>	<div><div>Cantidad</div><div>2</div></div>
<div><div>Hoja</div><div>Barras macizas horizontales diám. 3 /8 " horizontales de 0,975x 1,475m</div></div>	<div><div>Hoja</div><div>Barras macizas horizontales diám. 3 /8 " horizontales de 0,975x 1,475m</div></div>	<div><div>Hoja</div><div>Tubos 30 x 15 mm e.:2.5mm</div></div>
<div><div>Marco</div><div>Planchuela perimetral 3 x 25 mm</div></div>	<div><div>Marco</div><div>Planchuela perimetral 3 x 25 mm</div></div>	<div><div>Marco</div><div>Tubo 40 x 45 mm e.: 2.5mm</div></div>
<div><div>Vidrio</div><div>-</div></div>	<div><div>Vidrio</div><div>-</div></div>	<div><div>Vidrio</div><div>-</div></div>
<div><div>Herrajes</div><div>-</div></div>	<div><div>Herrajes</div><div>Cerradura doble paleta standard, manija doble balancín de alumnio ext. con bocallave y bocamanija del mismo material y bisagras de aluminio</div></div>	<div><div>Herrajes</div><div>-</div></div>
<div><div>Pintura</div><div>-</div></div>	<div><div>Pintura</div><div>-</div></div>	<div><div>Pintura</div><div>Blanco</div></div>